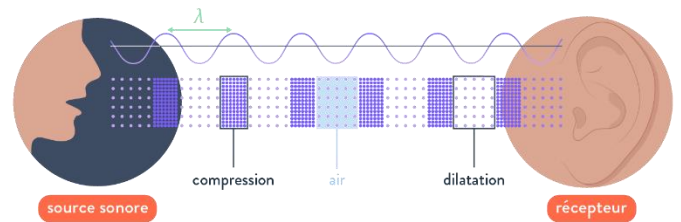


Le mois de L'Audition

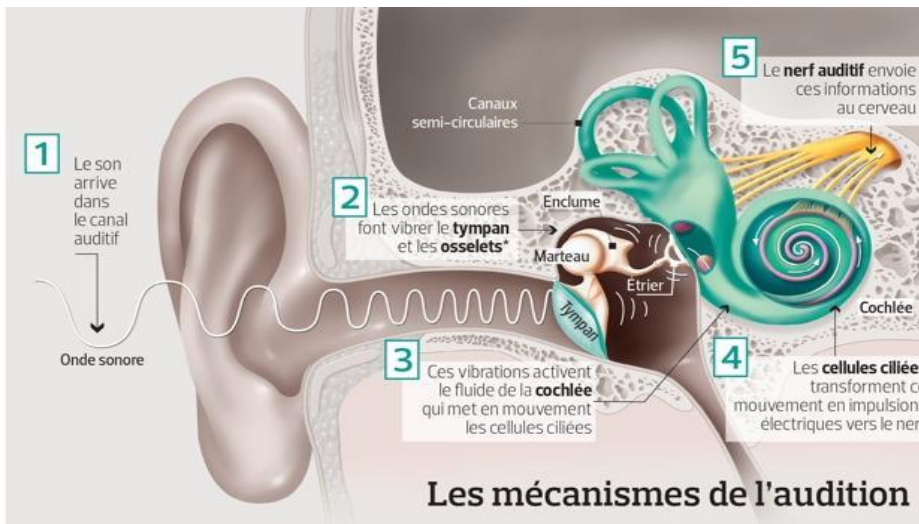
Le 10 mars c'est la journée mondiale de l'audition.

Définition : Le son est une vibration de l'air qui se propage sous forme d'ondes acoustiques. L'audition correspond à la perception des sons par l'ouïe.



On parle de bruit lorsqu'un ensemble de sons est perçu comme gênant. Cela en fait une notion subjective : le même son peut être utile, agréable ou gênant selon qui l'entend et à quel moment.

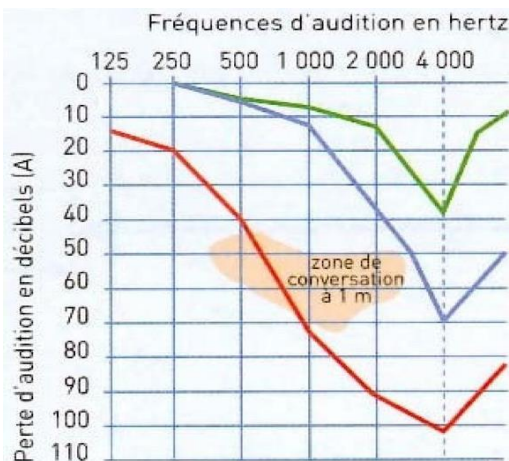
Anatomie de l'oreille



Symptômes

La surdité peut se manifester brutalement ou de manière progressive. La surdité peut atteindre une seule oreille ou bien les deux. Elle est parfois accompagnée d'autres symptômes tels que : un écoulement des oreilles, des vertiges, des acouphènes, de la fièvre...

Les effets du bruit



Sur l'audition :

Stade I - Fatigue auditive réversible

Stade II - Perte auditive sans récupération avec symptômes

Stade III - Surdité profonde et irréversible, perception douloureuse

Sur l'organisme :

Le bruit, une nuisance dès 80 dB(A)
Les effets du bruit sur l'organisme

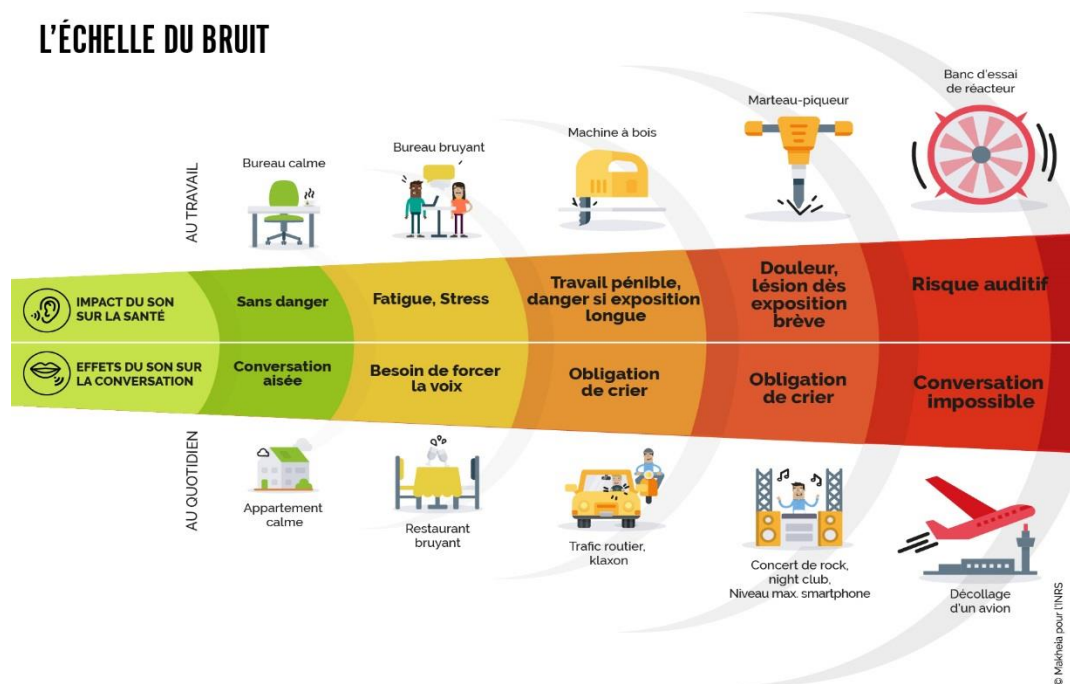


Le bruit entraîne des troubles sur l'ensemble de nos sens.

Marque de vigilance
Perte de capacité et d'attention
Fatigue plus importante
} Risque d'accident

Protéger votre audition est essentiel

Quand se protéger ?



Comment se protéger ?

La prévention collective est prioritaire afin que l'ensemble des salariés puisse en bénéficier. Elle est du ressort des possibilités d'aménagement par l'employeur :

- Aménagement de l'espace de travail
- Réflexion sur l'organisation du travail
- Réflexion sur les machines et outillages existants et/ou prévus
- Former et sensibiliser les salariés

La prévention individuelle est également indispensable. Plusieurs EPI existent pour satisfaire les obligations légales de protection :

Les bouchons



Les casques



Comment choisir sa protection auditive ?

- Le marquage CE
- La compatibilité avec les autres EPI
- Le confort et la facilité d'utilisation
- L'adaptabilité à l'environnement de travail
- L'adaptation de l'affaiblissement acoustique
- Pour les casques, vérifier l'étanchéité c'est-à-dire la bonne taille et le bon serrage