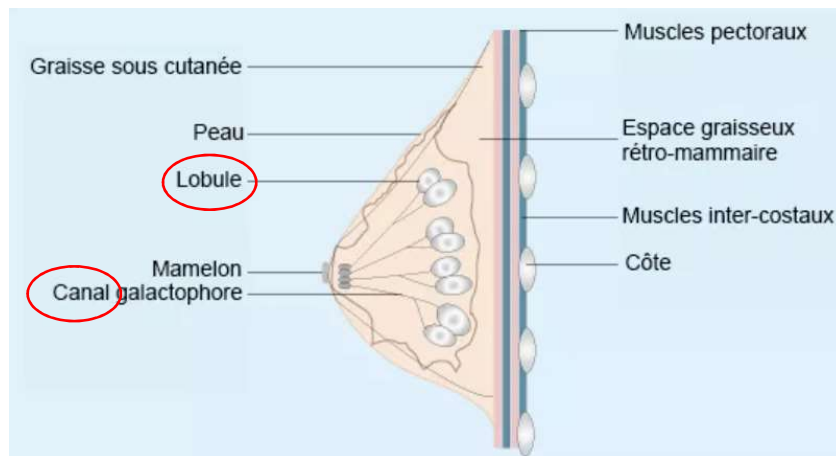


Le cancer du sein est le cancer le plus fréquent chez la femme, il concerne environ 1 femme sur 8. En 2018, en France, on estime que : près de 59 000 nouveaux cancers du sein ont été détectés, plus de 12 100 décès ont été attribués à ce cancer. Plus le cancer du sein est détecté tôt, plus il se soigne facilement, et plus les chances de guérison sont élevées.

## Le Cancer du Sein

Les cancers du sein les plus fréquents (95 % des cas) sont des adénocarcinomes. Ils se développent :

- le plus souvent à partir des cellules des canaux : on parle de **cancer canalaire**
- plus rarement à partir des cellules des lobules : on parle de **cancer lobulaire**



## Les facteurs de risque :

❖ **L'âge et le sexe** : 80% des cancers se développent après 50 ans, 99% des cancers sont féminins. Des facteurs de risques sont identifiés : traitement hormonal substitutif, règles précoces, ménopause tardive, absence de grossesse ou grossesse tardive, absence d'allaitement.

❖ **Les antécédents familiaux** : si une ou plusieurs personnes de votre famille ont été concernées par un cancer du sein, vous avez peut-être plus de chances d'en développer un également. Mentionnez simplement votre historique familial potentiel avec la maladie à votre gynécologue, afin qu'il évalue votre facteur de risque.

❖ **Les prédispositions génétiques** : certaines femmes peuvent présenter une altération génétique héréditaire (BRCA 1 ou BRCA 2). Le cancer du sein dans sa forme héréditaire est rare et ne représente que 5 à 10% des cancers du sein.

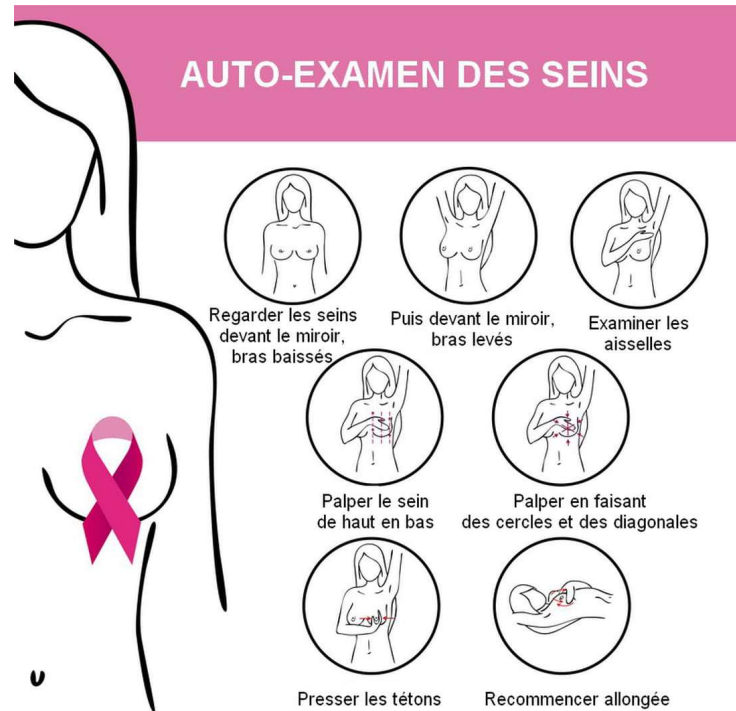
❖ **L'hygiène de vie** : l'alcool, le tabac, un manque d'activité physique, une alimentation peu variée ou déséquilibrée, le surpoids ou l'obésité peuvent contribuer à augmenter votre risque d'être un jour concernée par un cancer du sein.

## PRÉVENTION



## Comment prévenir le cancer du sein

- En jouant sur les facteurs de risques identifiés : meilleure alimentation, reprise d'une activité physique, arrêt du tabac et/ou de l'alcool...
- En surveillant les symptômes : réaliser l'autopalpation
- En participant aux campagnes de dépistage organisées :
  - o **Pour les femmes 50 à 74 ans** : Une mammographie et également parfois une échographie est fortement conseillée tous les 2 ans.
  - o Les patientes **de plus 74 ans** ne sont plus concernées par le dépistage organisé mais il est conseillé de continuer un dépistage individuel et de consulter annuellement son médecin.



**Certaines femmes peuvent être à plus haut risque de cancer du sein en fonction de leurs antécédents familiaux. C'est lors d'une consultation avec un onco-généticien que le rythme de leur surveillance est organisé. (Vous pouvez consulter notre fiche de prévention « cancer du sein oncogénétique).**

### N'oublions pas les hommes

Le cancer du sein chez l'homme est très rare et représente moins de 1 % de tous les cancers du sein. Il s'agit dans la plupart des cas d'un carcinome canalaire infiltrant.

Certains facteurs peuvent accroître la possibilité qu'un homme soit un jour atteint d'un cancer du sein :

- l'âge ;
- l'existence de cas de cancer du sein chez un parent proche, tant homme que femme ;
- une prédisposition génétique ;
- le syndrome de Klinefelter (maladie génétique) ;
- une exposition aux rayonnements thorax dans le passé ;
- la cirrhose du foie.

D'autres facteurs de risque sont possibles mais non certains : la gynécomastie, l'obésité, la consommation d'alcool, la cryptorchidie ou l'ablation d'un ou des deux testicules, certaines expositions professionnelles (poussières dans les aciéries, vapeurs d'essence...).

Les symptômes, l'évolution de la maladie et la prise en charge d'un carcinome canalaire infiltrant sont sensiblement identiques chez l'homme et chez la femme.

**En cas de doute, n'hésitez pas à en parler à votre médecin.**