



## La Maladie de Lyme

### Qu'est-ce que c'est ?

La maladie de Lyme ou **borréliose de Lyme** est une maladie infectieuse, non contagieuse, causée par une bactérie, *Borrelia burgdorferi*, transmise par des **tiques**.

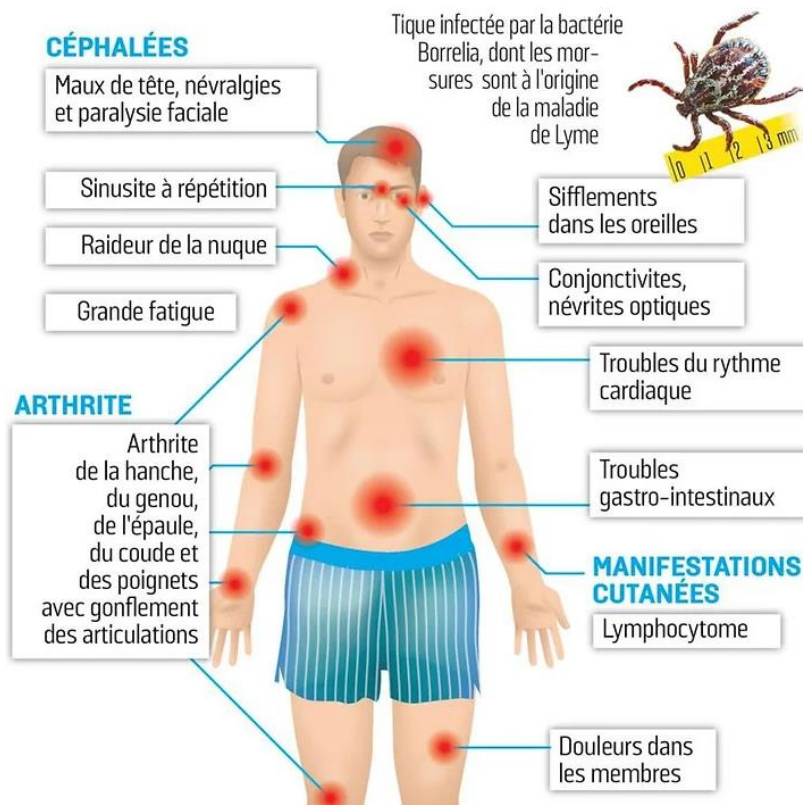
La maladie est parfois difficile à diagnostiquer puisque les piqûres de tiques ne sont pas toujours visibles et les symptômes s'apparentent à ceux d'autres maladies telles que la grippe.

La maladie de Lyme se guérit habituellement efficacement à l'aide d'antibiotiques. Si elle n'est pas traitée rapidement, la maladie peut toucher les articulations et le système nerveux.

### Symptômes de la maladie

Une petite plaque rouge peut apparaître immédiatement ou dans les 24 premières heures après la morsure. Il s'agit d'une réaction normale à la salive de la tique.

Il faut bien surveiller la zone de piqûre pendant 30 jours. En cas d'apparition d'une plaque rouge inflammatoire pendant cette période, vous devez consulter un médecin car c'est un symptôme de la maladie de Lyme. Un traitement antibiotique est alors nécessaire.



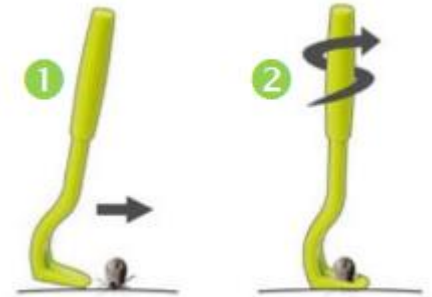
## Dépistage

Le dépistage consiste en un test IFi (immuno-fluorescence indirecte) ou ELISA réalisé sur un échantillon sanguin (prise de sang). Lorsque le résultat est négatif, la sérologie est à nouveau effectuée 15 jours plus tard.

## Que faire en cas de morsure de tiques?

Si vous constatez la présence de tiques, n'appliquez aucun produit :

- Retirez toutes les tiques le plus rapidement possible, en utilisant un tire-tique (vendu en pharmacie) ou à défaut, une fine pince à épiler
- Agrippez délicatement les insectes au plus près de la peau et tirez-les doucement mais fermement pour ne pas casser l'appareil buccal (le rostre)
- Faites un mouvement circulaire dans le sens inverse des aiguilles d'une montre



Désinfectez soigneusement la peau avec un antiseptique.

## Traitement

Une fois diagnostiquée, la borréliose de Lyme est traitée par antibiotiques, pendant 14, 21 ou 28 jours selon la situation. Selon les formes de la maladie, il faut y associer des traitements complémentaires et des traitements symptomatiques.

## Se protéger

Les contaminations humaines sont plus fréquentes à la période d'activité maximale des tiques, en France entre le début du printemps et la fin de l'automne. Les piqûres de tique peuvent survenir en forêt, mais aussi dans des prairies ou des jardins. Privilégiez les sentiers bien entretenus ainsi que les endroits et évitez les hautes herbes.

Quelques conseils :

- Avant une activité dans la nature : je couvre mes bras et mes jambes avec des vêtements longs, j'utilise un répulsif en respectant le mode d'emploi.
- Je reste sur les sentiers et j'évite les hautes herbes.
- En rentrant : j'inspecte soigneusement mon corps et ce sur plusieurs jours de suite ainsi que mes animaux de compagnie.

