

## Les Risques Psycho Sociaux (RPS)

### Définition

L'expression « risques psychosociaux » (RPS) regroupe généralement :

- Le stress au travail (surcharge de travail, manque de moyens, manque d'autonomie...)
- Les violences internes à l'entreprise (harcèlement, conflits...);
- Les violences externes à l'entreprise (insultes, menaces, agressions...);
- le syndrome d'épuisement professionnel.

Une récente étude démontre que le burn-out est responsable d'un arrêt maladie sur deux. La même étude explique qu'un salarié interrogé sur trois est prêt à se mettre en arrêt de confort pour ne plus retourner dans son entreprise.

Le burn-out est en train de surpasser les TMS en termes d'arrêt maladie.

### Les facteurs de risques

Ces risques psychosociaux peuvent être combinés et interagir les uns avec les autres.

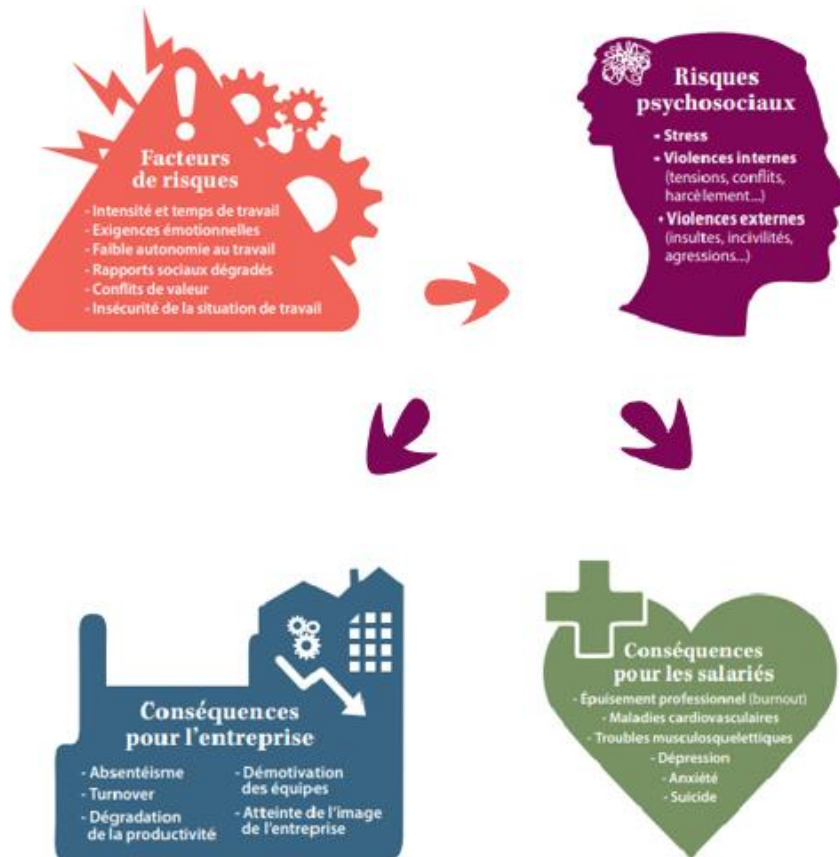
Par exemple : Une situation de violence interne et du stress chez un salarié peuvent engendrer d'autres tensions avec le reste de l'équipe provoquant un stress généralisé dans l'entreprise.



### Comment agissent les facteurs de risques ?

Les facteurs de risques psychosociaux peuvent se compenser ou se renforcer. Ils sont d'autant plus « toxiques » pour la santé quand :

- Ils s'inscrivent dans la durée
- Ils sont subis
- Ils sont nombreux
- Ils impactent la santé



### Quel est le rôle du service de santé au travail ?

#### Prévention collective :

- ❖ Alerter l'entreprise en cas de difficultés constatées en consultation chez plusieurs salariés.
- ❖ Réfléchir sur la meilleure stratégie à adopter : possibilité de réaliser une évaluation des risques psychosociaux (enquête RPS) en cas de mal être collectif.
- ❖ Médiation : En cas de conflit direct entre deux ou plusieurs personnes

#### Prévention individuelle :

- ❖ Les salariés sont revus autant de fois que nécessaire pour s'assurer de la bonne évolution de leur état de santé.
- ❖ Les salariés sont orientés si besoin vers une psychologue du travail pour faire un point.